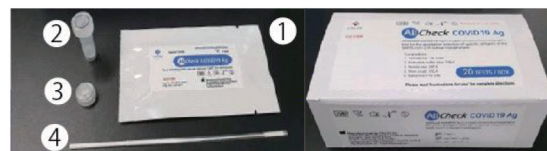
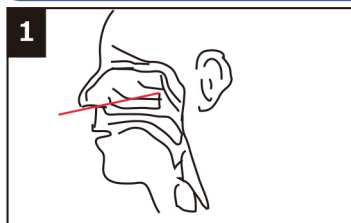


■ 検査キット梱包内容

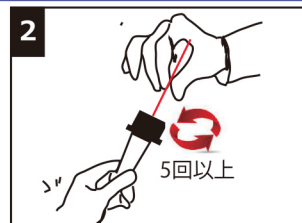
- ①検査器 ②抽出バッファチューブ ③ノズルキャップ ④滅菌綿棒
- ⑤取扱説明書／検査結果の見方・検査後の流れ
- ⑥検査結果報告書
- ⑦使用済み検査器返却用封筒



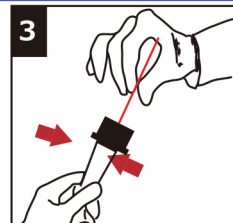
■ 使用方法



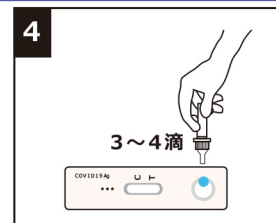
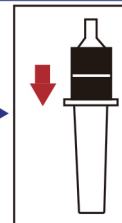
- ①滅菌綿棒を患者の鼻孔に挿入し、後鼻咽頭の表面を綿棒で覆います。鼻腔から無菌綿棒を引き出します。
- 注意：鼻腔に綿棒を入れる向き（綿がある方を鼻腔へ入れること）
鼻腔への差し込みの深さ（鼻腔まで入れること）



- ②綿棒を抽出バッファチューブに挿入します。バッファチューブを圧搾しながら、綿棒を5回以上攪拌します。
- 注意：良くかき混ぜる



- ③チューブの側面を圧迫しながら綿棒を取り外し、綿棒から液体を抽出します。ノズルキャップをチューブにしっかりと押し込みます。
- 注意：チューブをしっかりとつまみ、綿に着いた液をしぼるように。



- ④試験装置の試料ウェルに抽出した試料を3～4滴滴下します。
- 検査時間：10分～15分。

- 検査結果は陰性・陽性問わず、感染予防対策で本検査を行なった証が必要な方は、検査後の結果をご連絡ください。（検査結果の検査器をカメラやスマートフォン等で撮影し撮影した画像と個人情報（住所・名前・生年月日・連絡先電話番号）を、info@angel-asia.jp宛Eメールにてお送りください。その際、証明書を希望すると明記ください。当社からの証明書は発行できません。但し、この証明書は公的機関で利用できるものではありません。

■ 使用上の注意

- この検査キットは自身で検査を行ない、公的評価に用いるものではありません。
- 陰性・陽性判定は検査後 10 分～ 15 分ほどで検査器に赤いラインで表示されます。
- 体調の優れない方はご使用をお控えください。
- 検査器はアルミパッケージ開封後すみやかにご使用ください。
- 使用済み検査キットの再利用等はできません。絶対におやめください。
- 有効期限が過ぎた検査器は使用しないでください。
- 保管は常温で保存ください。
- 検査器の形状に異変があるときは、使用しないでください。正確な結果が得られません。
- 検査器表示部分や、そのものに手を加えないでください。他の成分を混ぜないでください。
- 検査は、飲食、喫煙をしながら行わないでください。
- 使用済みの検査器は指定機関での廃棄が必要です。検査器が入っていたアルミ袋に入れ、その後、包装されているビニール袋に入れて閉じてください。最後に、『使用済み検査キット返却用封筒』に入れ、販売元の株式会社エンジェルまでご返却ください。他の物は、ゴミ処理してください。検査器は、株式会社エンジェルが医療廃棄処理を行います。
- ※使用済み検査キットは再利用できません。結果が無効の場合、再度新しい検査キットで再検査を行ってください。

■ 免責

- 説明書記載以外の使用で生じた怪我や事故は一切補償いたしません。
- 当検査キットを使用することで疾病等が治るものではありません。
- 当検査キットによる検査結果は、検査時点での結果であり、以降絶対に感染しないことを保障するものではありません。

■ 検査結果が陽性の場合・陰性の場合

陰性の場合、現在感染していない確率を意味しますが、症状で不安な方は正規検査をお勧めします。陽性の場合、初期症状がある方は、主治医（かかりつけ医）がいる場合、主治医に連絡の上、保健所登録となります。但し、その場合、保健所登録後、それぞれの症状により対応場所が異なります。【自宅待機・指定病院入院・ホテル等々】

陽性の場合で、ご家族（同居人）がいいらっしゃる方は、ご家族全員がこの検査を行なうことをお勧めします。もしくは、PCR 検査を受ける必要がございます。陰性の場合、症状もない方でも、3～5日ほどたってから抗原自己検査を行なうことをお勧めします。

AllCheck COVID19 Ag は、ヒト鼻咽頭に存在する SARS-CoV-2 に対する特定の抗原を定性的に検出するための迅速なイムノクロマト法です。また、接触追跡や活動性感染症の疑いのある人々の大規模検査などの公衆衛生戦略のサポートにも役立ちます。

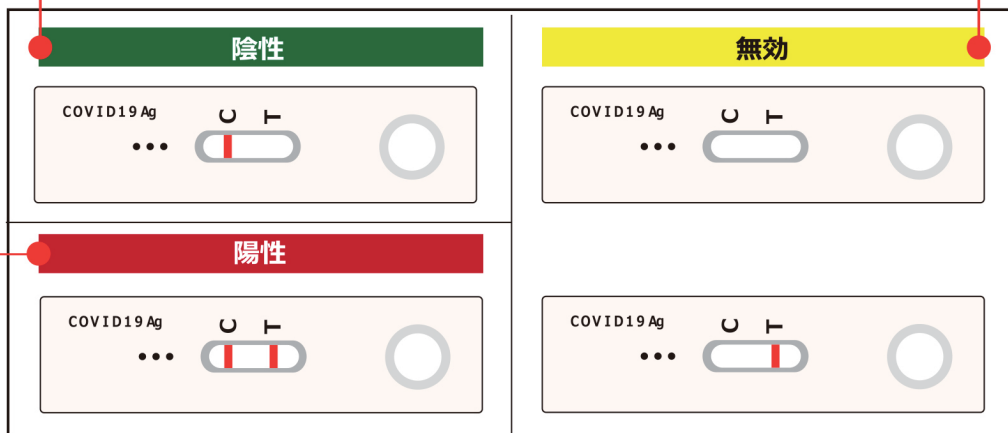
特徴

- 心配な時、簡単に自己で検査が可能な自己検査キットです。
- 使いやすく高速なテスト時間：10～15分
- 持ち運びが簡単、いつでも自己検査が可能
- ポイントオブケアテストに最適
- 集団になる時には、事前に自己で感染チェック

■ 検査結果の見方と検査キット使用後の流れ

陰性の表示であっても、不安な時は検査をお勧めします。

無効の表示であれば、再度 取扱説明書、注意事項を確認し行ってください。無効になった原因として、検査溶液が適量でなかったことが考えられます。



今、現在、感染していることを示しています。公的機関での検査を行ってください。また、人との接触、感染予防を徹底してください。

感染の症状が出ていない方は、ウイルスに強い免疫を持っている方と考えられます。しかし、他の人に移すことが考えられますの PCR 検査を受け、結果次第で医師・保健所の指示を受けてください。

感度	特異性	正確さ
97.5% (39/40) 95% CI:86.84%~99.94%	100%(60/60) 95% CI:94.40%~100%	99%(99/100) 95% CI:94.55%~99.97%

体調不良の自覚なし

体調不良の自覚あり

実費で PCR 検査機関へ。

保健所へ連絡後、指示を受ける。

- 自己検査キットで陽性判定が出ても、熱・咳・吐き気・味覚障害・臭覚障害等の異常がない場合、保健所では検査への誘導を行なわない場合があります。
- PCR の検査は、鼻腔検査を検出後、RNA リアルタイム CP-PCR 機械の診断機を使用する方法の所で受けることをお勧めします。だ液での検査は、確率が低いことがあります。

■ 製品情報

Cat.No	タイプ	パックサイズ	検体	安定性	保存可能期間
CHR11	デバイス	20P/ ボックス	上咽頭 分泌	1~30°C (33.8~86°F)	18か月

- PCR 検査を希望される方は、実費で検査が必要となります。日本総販売代理店：株式会社エンジェルまでご連絡いただければご案内致します。

〒550-0022
大阪市西区本田 2 丁目 3-18-2F
株式会社エンジェル
TEL : 06-6616-9167
FAX : 06-6616-9168